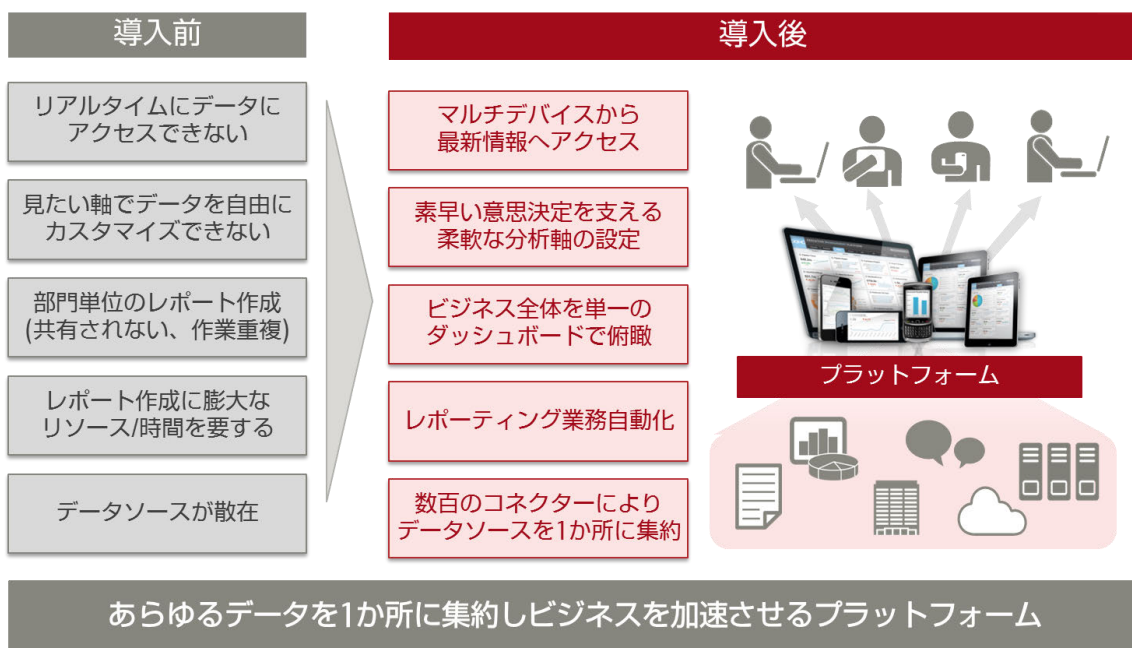


FUJITSU Intelligent Data Service Domo

データを1か所に集約、自動で更新し、素早い意思決定を実現

社内の各部門が個別のシステムで管理・分析しているデータを一元管理し、あらゆる業務状況を可視化することで、最適なタイミングでのデータ活用を促進するクラウド型プラットフォームです。誰が閲覧しても理解できるシンプルなレポートにより、迅速で効果的な意思決定を可能にします。

Domo.incのプラットフォームを効率良く運用するために、データ連携の方針策定などのコンサルティングから、データ変換・結合、運用サポートまで富士通がトータルサポートいたします。



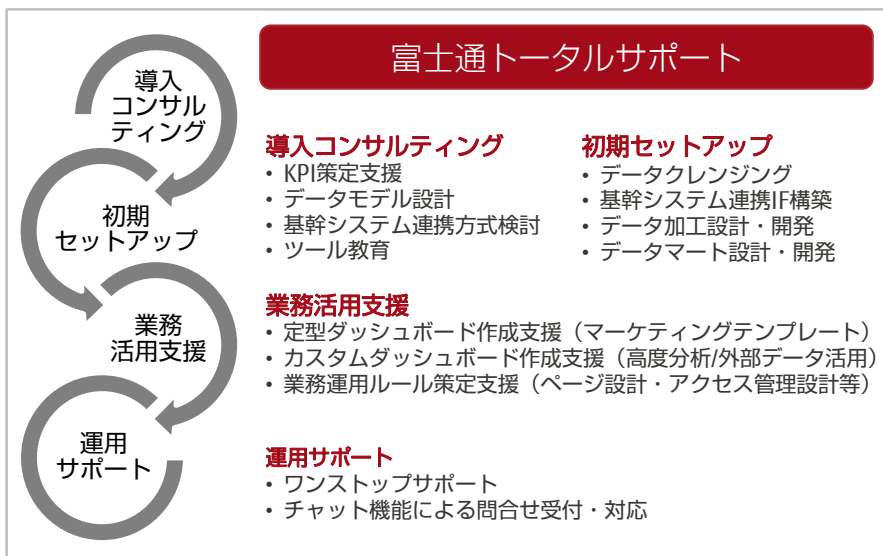
トータルサポート

サービス導入から運用サポートまでを支援

お客様の既存システム・ご利用サービスとの接続や、各部門・社外から収集したデータの加工、ダッシュボード作成支援まで、タイムリーなデータ活用に向けて、サービスの導入から運用サポートまでワンストップで支援します。

マーケティングテンプレートの提供

- Domo導入支援の実績から、EC・通販業やサービス業、メディア業など幅広い業種に対応した100種類を超える豊富なマーケティングテンプレートを提供します。
- お客様の個別業務要件や利用者レベル(経営層、部門担当等)に応じて、テンプレート(KPIカード)の軸やデータ粒度を素早くカスタマイズできます。
- 業務活用のリードタイムを短縮し、迅速なビジネス判断とアクションを支援します。



shaping tomorrow with you

社会とお客様の豊かな未来のために

特長

必要なデータを1か所に集約

Google Analytics, Adobe Analytics, Facebook, Twitter, Instagram, Salesforce, Marketo, ExactTarget, Amazon S3, Boxなど、数百種類のソフトウェアやサービスに接続することができるコネクタやデータアップロードツールを用いて、基幹システムのデータベースや各種クラウドに散在するビジネスデータを制限なく取り込みます。

データの加工・変換・結合が簡単

組み込まれたデータ加工ツールの利用により、あらかじめ用意されたロジックをドラッグ&ドロップで組み合わせ、専門的な知識を持たなくても簡単にデータの加工・変換・結合ができます。

多様なチャートを用いた直観的なデータ表現

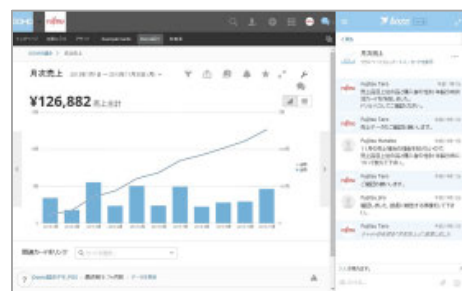
多様なチャートを用いて、直感的にデータを理解できます。見たいデータが増えた場合も、ドラッグ&ドロップするだけの簡単な操作で目的に応じたデータ表現が可能です。

データを共有しながらのタイムリーなコミュニケーション

コラボレーション機能により、プラットフォーム上でコミュニケーションが可能です。関係者間でデータを共有しながら意見交換や意思決定が可能です。Webの閲覧のみであれば、ライセンスを持たないユーザーでも最新のデータの確認ができます。

タイムリーな情報管理によるビジネスの最適化

刻々と変化するビジネス状況のデータをタイムリーに取り込み、可視化します。さらに、あらかじめ設定していた閾値を超えた場合のアラート通知や、お気に入りに登録したKPI情報の通知を行います。また、スマートデバイス対応により、外出先などでも状況を確認し必要なアクションを実行できます。



プラットフォーム提供機能

機能	概要
データ収集機能	コネクタまたはデータアップロードツールを使用し、データセンター（Domo社のデータ格納場所）へデータを収集する機能です。主要なソフトウェアやサービス（Facebook,MySQLなど）との接続においては、データ収集から標準テンプレートの提供までを自動で行います。
データ加工機能	データセンター上のデータを加工する機能です。
カード（グラフ）作成機能	データセンターにアップロードされたデータからカード（グラフ）を作成する機能です。
パブリケーション作成機能	カードをWeb上へ公開する機能です。
コラボレーション機能	ユーザー同士のカード共有やチャット、タスク管理を行う機能です。
通知機能	指定したアラート発生条件に従い、メールや画面でアラート情報を通知する機能です。また、お気に入りに登録したKPI情報を指定した時刻にメールで通知します。
プロフィール機能	アカウント毎のプロフィール設定及び利用状況を確認する機能です。
管理者機能	管理者用の設定機能です。 (ユーザー管理、グループ管理、カード管理、アクセス権限管理、セキュリティ管理)

価格

個別見積にて承ります。

富士通および富士通グループの営業にお問い合わせください。

当社担当営業がご不明な場合は、下記からお問い合わせください。

・記載されている会社名、製品名は一般的に各社の商標または登録商標です。

・本カタログに記載の内容は、改良などのため予告なしに変更する場合があります。

製品・サービスについてのお問い合わせは

富士通コンタクトライン（総合窓口）0120-933-200

受付時間 9:00～17:30

（土・日・祝日・当社指定の休業日を除く）

<http://www.fujitsu.com/jp/domo/>

